

LESSEN UIT DE GEDRAGSLEER VOOR ARMOEDE EN SCHULDENBELEID

Roeland van Geuns
Lector Armoede Interventies
Hogeschool van Amsterdam

Raalte, 17 mei 2017



INHOUD

1. Wat weet u eigenlijk al?
2. Menselijk gedrag
3. Armoede en haar gevolgen
4. Inzichten vanuit gedragsleer helpen
5. Conclusies

WAAR OF NIET WAAR?

1. Gemiddelde schuld melder bij SHV > € 40.000
 - Ja, die ligt op € 42.500
2. Armoede leidt tot een korte termijn perspectief
 - Ja, mensen zijn gericht op oplossen korte termijn problemen
3. Arme mensen handelen vaker onbewust dan rijke mensen
 - Nee, iedereen handelt voor > 90% onbewust
4. Arme mensen moeten vaker keuzes maken dan rijke mensen
 - Ja, bovendien zijn de keuzes ingewikkelder
5. De meeste mensen handelen rationeel
 - Nee, rijk noch arm blinkt uit in rationeel handelen
6. Arme mensen nemen vaker risico's
 - Nee, arme mensen verkiezen juist zekerheid boven risico's
7. Langdurige armoede leidt tot structurele stress
 - Ja, en deze toxic stress heeft vergaande gevolgen

Mensen handelen verre van rationeel (WRR; Kahneman)

Mensen handelen verre van bewust

Mensen:

- Prefereren nu boven morgen
- Overschatten hun win-kans
- Houden niet van veranderen

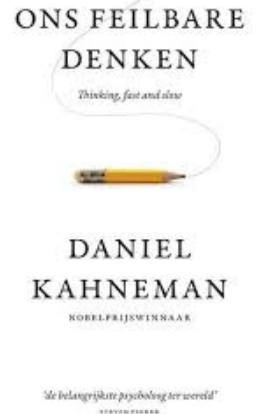
Hoe denken mensen?

Kahneman: het brein is 'lui' ("*Ons feilbare denken*")

Systeem 1 en systeem 2

Systeem 1: snel, frequent, automatisch, emotioneel, onbewust

Systeem 2: langzaam, zeldzaam, kost moeite, calculerend, bewust




YELLOW BLUE ORANGE
BLACK RED GREEN
PURPLE YELLOW RED
ORANGE GREEN BLACK
BLUE RED PURPLE
GREEN BLUE ORANGE

Kenmerken mensen die in armoede leven:

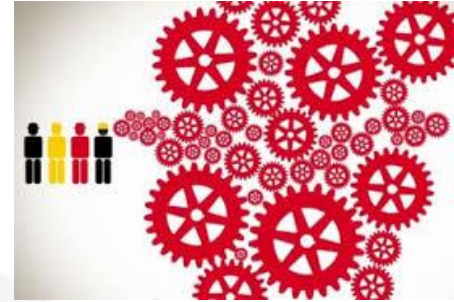
- zeer divers samengesteld (leeftijden, etnisch-culturele achtergrond, huishoudsamenstelling, inkomstenbron)
- (zeer) laag opgeleid
- bijstandsuitkering
- 10-20% vermoedelijk een verstandelijke beperking
- 20-25% vermoedelijk met beperkte taal- en rekenvaardigheid
- 60% schuldenaren zegt geen beroep te kunnen doen op netwerk

Armoede is dus oververtegenwoordigd bij mensen die minder mogelijkheden hebben regie op hun eigen leven te voeren



Maatschappij wordt steeds ingewikkelder

- Digitalisering: steeds onpersoonlijker
- Juridisering: moeilijk taalgebruik
- Controle gestuurd: steeds meer verantwoording
- Zelfredzaamheidsaxioma: mensen moeten meer zelf doen



We hebben dus steeds meer bureaucratistische vaardigheden nodig

Maar

Juist arme mensen beschikken daar minder over



Langdurige schaarste aan geld heeft vergaande gevolgen:

- Focus op oplossing primaire probleem
- Tunnelvisie
- Geen aandacht voor langere termijn of bijzaken
- Schaarste aan geld vermindert bandbreedte
- Beperkte bandbreedte => beperkte executieve functies
- Op termijn zelfs lager IQ (met 11-13 punten)

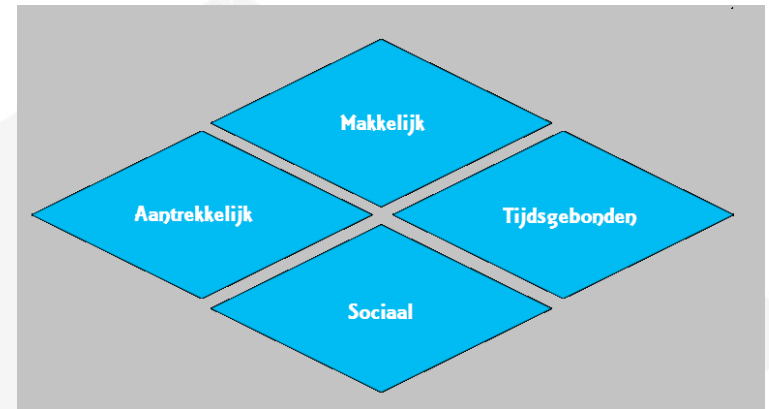


Gevolg domme / onverstandige keuzes

Waarom arme mensen
domme dingen doen

Creëer bandbreedte om financiële druk te verminderen door

- Interventies zo in te richten:
 - **Makkelijk**
 - Aantrekkelijk
 - Sociaal
 - Tijdgebonden



Kijk naar taal én gedragseffect communicatie (vorm, inhoud, taligheid/visualiteit, et cetera)

Nudges (steuntjes in de rug) werken veel beter

- Taalniveau aanpassen: maximaal B1, liever A2
- Aanvragen inkomensvoorzieningen sterk vereenvoudigen!
- Standaardkeuzes aanpassen (DUO)

Het aantal studenten dat bij aanvang of tijdens een studie koos voor een maximale lening, nam af **van 69 naar 34%**.

Het aantal studenten dat na de prestatiebeurs van vier jaar maximaal leende, kromp **van 68 naar 11%**.

Dienst Uitvoering Onderwijs
Ministerie van Onderwijs, Cultuur en Wetenschap

Berekenen studiefinanciering

Welk soort onderwijs volg je?	<input type="radio"/> Middelbaar beroepsonderwijs
	<input checked="" type="radio"/> Hoger onderwijs
Wat is je woonsituatie?	<input checked="" type="radio"/> Uitwonend
	<input type="radio"/> Thuiswonend
Wat is het verzamelinkomen of belastbaar loon van je vader?	<input type="text" value="50000"/> ?
Wat is het verzamelinkomen of belastbaar loon van je moeder?	<input type="text" value="23000"/> ?
Hoeveel broers en zussen heb je tussen de 12 en 18 jaar die zelf nog geen studiefinanciering ontvangen? Je mag ook broers of zussen meetellen die ouder zijn dan 18 en een voltijdse opleiding in het voortgezet onderwijs volgen.	<input type="text" value="0"/> ?
Hoeveel broers/zussen heb je die een aanvullende beurs hebben aangevraagd?	<input type="text" value="2"/> ?
Hoeveel wil je lenen per maand?	<input type="text" value="0"/> max. € 568 ?
Hoeveel collegegeldkrediet wil je per maand?	<input type="text" value="0"/> max. € 159 ?

[< Terug](#) [Verder](#)

Printen 8 oktober 2015

AANTREKKELIJK

- Trek de aandacht
- Gebruik plaatjes en kleuren of maak het persoonlijker
- Maak het leuk



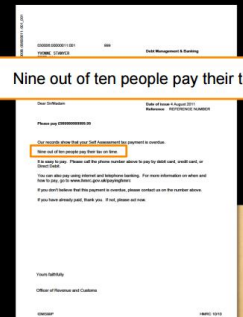
- Sociale normen en framing:
Laat zien dat de meeste mensen het gewenste gedrag vertonen
- Sluit aan bij bestaande netwerken
- Moedig mensen aan hun doelen te delen met anderen

95% van de huishoudens in uw buurt betaalt zijn huur op tijd; u toch ook?



With HMRC,
our tax trials
brought
forward
£200million
in 12
months.

Nine out of ten people pay their tax on time.



TIJDGEBONDEN

- Spreek mensen aan wanneer je verwacht dat ze het meest toegankelijk zijn
- Probeer de directe voordelen te vergroten
- Help mensen met het plannen van hun acties

Belastingaangifte:

Doe voor 1 mei aangifte

U heeft nog 21 dagen om aangifte te doen

Op 6 augustus word je 18. Je hebt nog 22 dagen om een zorgverzekering af te sluiten.

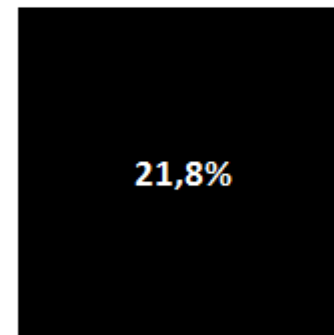


VOORBEELD OVER BETALEN

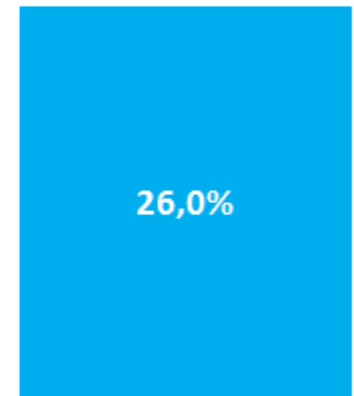


Response to white, personalised envelopes
vs. brown envelopes with no message

THE BEHAVIOURAL INSIGHTS TEAM



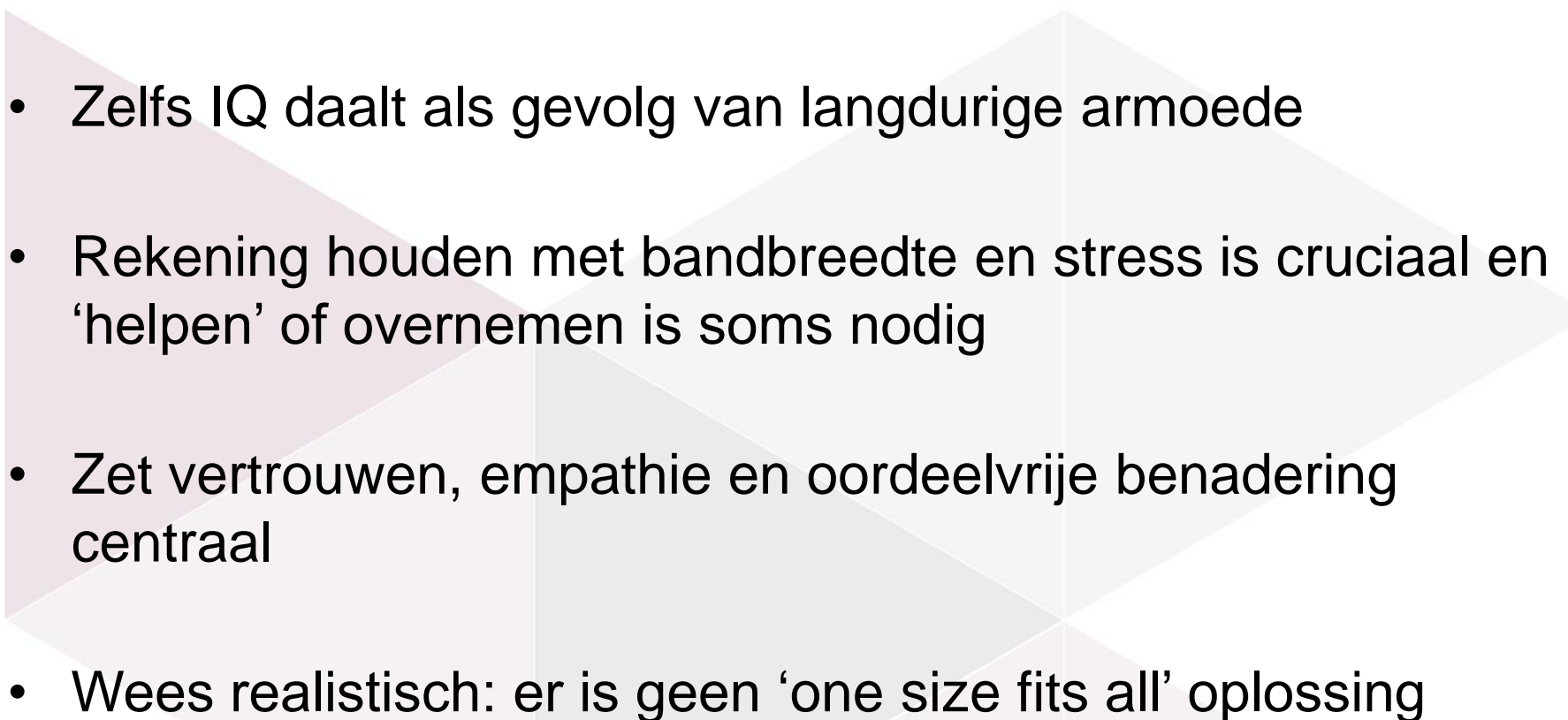
Brown



Personalised

© Behavioural Insights Ltd

CONCLUSIES

- Armoede heeft vergaande gevolgen
 - Zelfs IQ daalt als gevolg van langdurige armoede
 - Rekening houden met bandbreedte en stress is cruciaal en 'helpen' of overnemen is soms nodig
 - Zet vertrouwen, empathie en oordeelvrije benadering centraal
 - Wees realistisch: er is geen 'one size fits all' oplossing
- 

DANK U VOOR UW AANDACHT!

Roeland van Geuns
r.van.geuns@hva.nl
06-24607492